

**UCHWAŁA NR XXXIII/299/2026
RADY MIEJSKIEJ W NOWEJ DĘBIE**

z dnia 29 kwietnia 2026 r.

w sprawie ustanowienia pomnika przyrody

Na podstawie art. 7 ust.1 pkt 1, art. 18 ust. 2 pkt 15, art. 40 ust. 1 ustawy z dnia 8 marca 1990 r. o samorządzie gminnym (Dz. U. z 2025 r. poz. 1153^[1]), w związku z art. 44 ust. 1, 2 i art. 45 ustawy z dnia 16 kwietnia 2004 o ochronie przyrody (Dz. U. z 2026 r. poz. 13^[2]), **Rada Miejska w Nowej Dębie uchwala, co następuje:**

§ 1. 1. Uznaje się za pomnik przyrody drzewa gatunek - dąb szypułkowy, sosna zwyczajna rosnące na działkach ewid. nr 1000 i 1001 położonych w Alfredówce.

2. Nazwy, wymiary i lokalizację pomnika przyrody, o którym mowa w ust. 1, określa załącznik do uchwały.

3. Drzewa opisane w ust. 1 podlegają ochronie w celu zachowania szczególnej wartości przyrodniczej i krajobrazowej.

§ 2. 1. W stosunku do pomnika przyrody wskazanego w § 1 zakazuje się:

- 1) niszczenia, uszkodzenia lub przekształcania obiektu lub obszaru;
- 2) wykonywania prac ziemnych trwale zniekształcających rzeźbę terenu, z wyjątkiem prac związanych z zabezpieczeniem przeciwsztorowym lub przeciwpowodziowym albo budową, odbudową, utrzymaniem, remontem lub naprawą urządzeń wodnych;
- 3) uszkodzenia i zanieczyszczenia gleby.

2. W stosunku do pomnika przyrody, o którym mowa w § 1, w ramach czynnej ochrony ustala się:

- 1) ochronę drzew w granicach lokalizacji obejmującej zasięg korony i systemu korzeniowego nie mniejszy niż w promieniu 15 metrów od zewnętrznej krawędzi pnia drzewa,
- 2) możliwość dokonywania zabiegów pielęgnacyjnych - zabezpieczających zgodnych z ogólnie przyjętymi zasadami chirurgii drzew w stosunku do tworów przyrody żywej.

§ 3. Nadzór nad pomnikiem przyrody sprawuje Burmistrz Miasta i Gminy Nowa Dęba.

§ 4. Wykonanie uchwały zleca się Burmistrzowi Miasta i Gminy Nowa Dęba.

§ 5. Nadzór nad wykonaniem niniejszej uchwały sprawuje Komisja Gospodarki Przestrzennej, Inwestycji, Ochrony Środowiska i Rolnictwa.

§ 6. Uchwała wchodzi w życie po upływie 14 dni od dnia ogłoszenia w Dzienniku Urzędowym Województwa Podkarpackiego.

Przewodnicząca Rady

Beata Kosior

^[1] zmiany tekstu jednolitego wymienionej ustawy zostały ogłoszone w Dz. U. z 2025 r. poz. 1436 i z 2026 r. poz. 252

^[2] zmiana tekstu jednolitego wymienionej ustawy została ogłoszona w Dz. U. z 2026 r. poz. 426

Lokalizacja pomnika przyrody

Lp.	Obiekt poddany ochronie	Nazwa pomnika przyrody	Nazwa gatunku w języku polskim i łacińskim,	obwód pnia (cm) mierzony na wys. 1,3m	Wysokość (m)	Liczba sztuk	Współrzędne geograficzne		Lokalizacja
1.	Grupa drzew	100 Pomników na 100-lecie Lasów Państwowych	Sosna zwyczajna/ <i>Pinus sylvestris</i>	285	36	20	50.47763°N	21.77349°E	teren Nadleśnictwa Nowa Dęba, dz. nr 1000, obręb Alfredówka, Leśnictwo Berówka
2.			Dąb szypułkowy/ <i>Quercus robur</i>	290	33		50.47778°N	21.77329°E	
3.			Dąb szypułkowy/ <i>Quercus robur</i>	280	27		50.47756°N	21.77312°E	
4.			Dąb szypułkowy/ <i>Quercus robur</i>	305	32		50.47756°N	21.77304°E	
5.			Dąb szypułkowy/ <i>Quercus robur</i>	308	32		50.47755°N	21.77293°E	
6.			Dąb szypułkowy/ <i>Quercus robur</i>	330	33		50.47768°N	21.77275°E	
7.			Sosna zwyczajna/ <i>Pinus sylvestris</i>	250	35		50.47789°N	21.77333°E	
8.			Dąb szypułkowy/ <i>Quercus robur</i>	335	32		50.47800°N	21.77333°E	
9.			Dąb szypułkowy/ <i>Quercus robur</i>	280	29		50.47747°N	21.77309°E	
10.			Dąb szypułkowy/ <i>Quercus robur</i>	240	29		50.47730°N	21.77326°E	
11.			Dąb szypułkowy/ <i>Quercus robur</i>	415	33		50.47747°N	21.77354°E	
12.			Dąb szypułkowy/ <i>Quercus robur</i>	250	29		50.47726°N	21.77371°E	

13.		Dąb szypułkowy/ <i>Quercus robur</i>	251	27		50.47723°N	21.77363°E	
14.		Dąb szypułkowy/ <i>Quercus robur</i>	203	30		50.47714°N	21.77373°E	
15.		Dąb szypułkowy/ <i>Quercus robur</i>	300	29		50.47702°N	21.77368°E	
16.		Sosna zwyczajna/ <i>Pinus sylvestris</i>	230	29		50.47712°N	21.77400°E	
17.		Dąb szypułkowy/ <i>Quercus robur</i>	240	31		50.47731°N	21.77396°E	
18.		Dąb szypułkowy/ <i>Quercus robur</i>	285	30		50.47673°N	21.77305°E	
19.		Dąb szypułkowy/ <i>Quercus robur</i>	340	31		50.47689°N	21.77294°E	
20.		Dąb szypułkowy/ <i>Quercus robur</i>	325	30		50.47685°N	21.77253°E	
21.		Sosna zwyczajna/ <i>Pinus sylvestris</i>	343	29	80	50.47875°N	21.77573°E	teren Nadleśnictwa Nowa Dęba, dz. nr 1001, obręb Alfredówka, Leśnictwo Berówka
22.		Dąb szypułkowy/ <i>Quercus robur</i>	331	32		50.47841°N	21.77573°E	
23.		Dąb szypułkowy/ <i>Quercus robur</i>	280	27		50.47840°N	21.77519°E	
24.		Dąb szypułkowy/ <i>Quercus robur</i>	305	29		50.47839°N	21.77535°E	
25.		Dąb szypułkowy/ <i>Quercus robur</i>	255	29		50.47831°N	21.77597°E	
26.		Dąb szypułkowy/ <i>Quercus robur</i>	270	34		50.47821°N	21.77618°E	
27.		Dąb szypułkowy/ <i>Quercus robur</i>	296	30		50.47825°N	21.77646°E	
28.		Dąb szypułkowy/ <i>Quercus robur</i>	274	31		50.47820°N	21.77598°E	
29.		Dąb szypułkowy/ <i>Quercus robur</i>	295	31		50.47802°N	21.77578°E	

30.		Dąb szypułkowy/ <i>Quercus robur</i>	251	28		50.47817°N	21.77557°E
31.		Dąb szypułkowy/ <i>Quercus robur</i>	230	31		50.47822°N	21.77573°E
32.		Dąb szypułkowy/ <i>Quercus robur</i>	220	30		50.47800°N	21.77551°E
33.		Dąb szypułkowy/ <i>Quercus robur</i>	256	31		50.47798°N	21.77546°E
34.		Dąb szypułkowy/ <i>Quercus robur</i>	220	28		50.47800°N	21.77538°E
35.		Dąb szypułkowy/ <i>Quercus robur</i>	257	24		50.47797°N	21.77543°E
36.		Dąb szypułkowy/ <i>Quercus robur</i>	281	28		50.47785°N	21.77540°E
37.		Dąb szypułkowy/ <i>Quercus robur</i>	329	34		50.47787°N	21.77591°E
38.		Dąb szypułkowy/ <i>Quercus robur</i>	256	30		50.47771°N	21.77601°E
39.		Dąb szypułkowy/ <i>Quercus robur</i>	228	29		50.47773°N	21.77591°E
40.		Dąb szypułkowy/ <i>Quercus robur</i>	241	32		50.47772°N	21.77576°E
41.		Sosna zwyczajna/ <i>Pinus sylvestris</i>	239	34		50.47766°N	21.77585°E
42.		Dąb szypułkowy/ <i>Quercus robur</i>	292	32		50.47757°N	21.77609°E
43.		Dąb szypułkowy/ <i>Quercus robur</i>	389	31		50.47726°N	21.77604°E
44.		Dąb szypułkowy/ <i>Quercus robur</i>	324	27		50.47689°N	21.77603°E
45.		Dąb szypułkowy/ <i>Quercus robur</i>	302	31		50.47675°N	21.77593°E
46.		Dąb szypułkowy/ <i>Quercus robur</i>	378	30		50.47661°N	21.77582°E

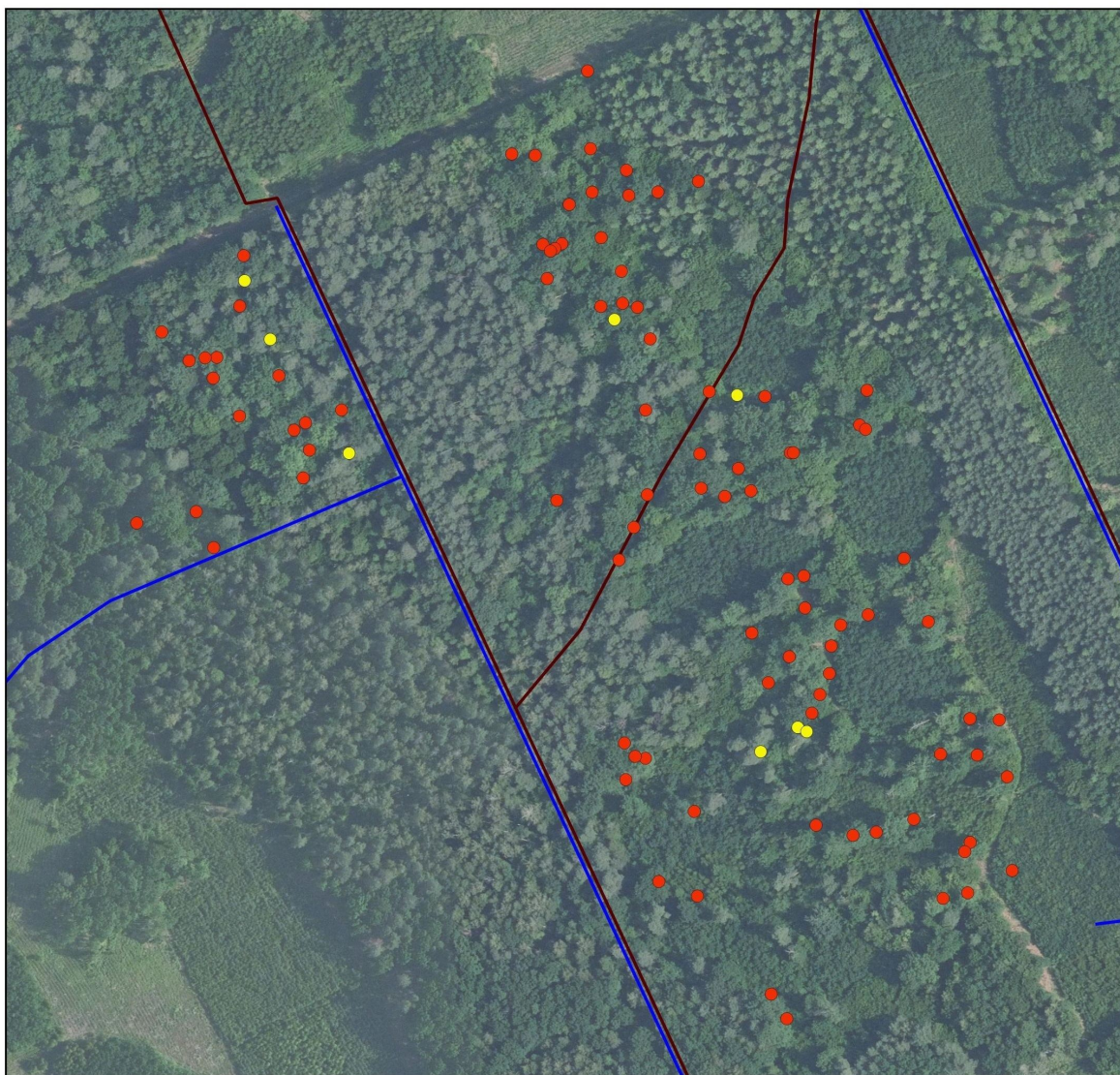
47.		Dąb szypułkowy/ <i>Quercus robur</i>	308	25		50.47688°N	21.77541°E
48.		Dąb szypułkowy/ <i>Quercus robur</i>	262	29		50.47691°N	21.77640°E
49.		Dąb szypułkowy/ <i>Quercus robur</i>	273	31		50.47687°N	21.77656°E
50.		Dąb szypułkowy/ <i>Quercus robur</i>	322	29		50.47689°N	21.77674°E
51.		Dąb szypułkowy/ <i>Quercus robur</i>	348	30		50.47699°N	21.77666°E
52.		Dąb szypułkowy/ <i>Quercus robur</i>	428	33		50.47706°N	21.77640°E
53.		Dąb szypułkowy/ <i>Quercus robur</i>	270	27		50.47733°N	21.77648°E
54.		Sosna zwyczajna/ <i>Pinus sylvestris</i>	273	35		50.47731°N	21.77667°E
55.		Dąb szypułkowy/ <i>Quercus robur</i>	345	35		50.47730°N	21.77686°E
56.		Dąb szypułkowy/ <i>Quercus robur</i>	289	34		50.47705°N	21.77702°E
57.		Dąb szypułkowy/ <i>Quercus robur</i>	371	32		50.47705°N	21.77704°E
58.		Dąb szypułkowy/ <i>Quercus robur</i>	253	31		50.47716°N	21.77750°E
59.		Dąb szypułkowy/ <i>Quercus robur</i>	297	32		50.47714°N	21.77754°E
60.		Dąb szypułkowy/ <i>Quercus robur</i>	261	30		50.47731°N	21.77756°E
61.		Dąb szypułkowy/ <i>Quercus robur</i>	290	32		50.47586°N	21.77818°E
62.		Dąb szypułkowy/ <i>Quercus robur</i>	301	31		50.47571°N	21.77797°E
63.		Dąb szypułkowy/ <i>Quercus robur</i>	278	32		50.47570°N	21.77822°E

64.		Dąb szypułkowy/ <i>Quercus robur</i>	295	32	50.47585°N	21.77838°E
65.		Dąb szypułkowy/ <i>Quercus robur</i>	289	32	50.47560°N	21.77842°E
66.		Dąb szypułkowy/ <i>Quercus robur</i>	187	31	50.47519°N	21.77843°E
67.		Dąb szypułkowy/ <i>Quercus robur</i>	191	31	50.47532°N	21.77815°E
68.		Dąb szypułkowy/ <i>Quercus robur</i>	282	31	50.47528°N	21.77811°E
69.		Dąb szypułkowy/ <i>Quercus robur</i>	236	27	50.47510°N	21.77812°E
70.		Dąb szypułkowy/ <i>Quercus robur</i>	291	21	50.47508°N	21.77795°E
71.		Dąb szypułkowy/ <i>Quercus robur</i>	316	31	50.47543°N	21.77777°E
72.		Dąb szypułkowy/ <i>Quercus robur</i>	226	27	50.47538°N	21.77751°E
73.		Dąb szypułkowy/ <i>Quercus robur</i>	228	32	50.47537°N	21.77735°E
74.		Dąb szypułkowy/ <i>Quercus robur</i>	298	32	50.47542°N	21.77710°E
75.		Dąb szypułkowy/ <i>Quercus robur</i>	354	35	50.47629°N	21.77792°E
76.		Dąb szypułkowy/ <i>Quercus robur</i>	267	32	50.47657°N	21.77777°E
77.		Dąb szypułkowy/ <i>Quercus robur</i>	228	29	50.47633°N	21.77751°E
78.		Dąb szypułkowy/ <i>Quercus robur</i>	283	32	50.47629°N	21.77732°E
79.		Dąb szypułkowy/ <i>Quercus robur</i>	251	29	50.47608°N	21.77723°E
80.		Dąb szypułkowy/ <i>Quercus robur</i>	352	34	50.47620°N	21.77725°E

81.		Dąb szypułkowy/ <i>Quercus robur</i>	242	30	50.47637°N	21.77708°E
82.		Dąb szypułkowy/ <i>Quercus robur</i>	296	30	50.47651°N	21.77708°E
83.		Dąb szypułkowy/ <i>Quercus robur</i>	305	30	50.47650°N	21.77697°E
84.		Dąb szypułkowy/ <i>Quercus robur</i>	302	35	50.47627°N	21.77671°E
85.		Dąb szypułkowy/ <i>Quercus robur</i>	280	34	50.47616°N	21.77696°E
86.		Dąb szypułkowy/ <i>Quercus robur</i>	259	27	50.47605°N	21.77681°E
87.		Dąb szypułkowy/ <i>Quercus robur</i>	291	35	50.47599°N	21.77716°E
88.		Dąb szypułkowy/ <i>Quercus robur</i>	300	30	50.47591°N	21.77710°E
89.		Sosna zwyczajna/ <i>Pinus sylvestris</i>	278	37	50.47585°N	21.77700°E
90.		Sosna zwyczajna/ <i>Pinus sylvestris</i>	277	32	50.47583°N	21.77706°E
91.		Sosna zwyczajna/ <i>Pinus sylvestris</i>	255	32	50.47575°N	21.77674°E
92.		Dąb szypułkowy/ <i>Quercus robur</i>	272	32	50.47550°N	21.77627°E
93.		Dąb szypułkowy/ <i>Quercus robur</i>	254	29	50.47574°N	21.77595°E
94.		Dąb szypułkowy/ <i>Quercus robur</i>	232	31	50.47575°N	21.77588°E
95.		Dąb szypułkowy/ <i>Quercus robur</i>	287	32	50.47581°N	21.77581°E
96.		Dąb szypułkowy/ <i>Quercus robur</i>	289	32	50.47565°N	21.77581°E
97.		Dąb szypułkowy/ <i>Quercus robur</i>	279	30	50.47520°N	21.77601°E

98.			Dąb szypułkowy/ <i>Quercus robur</i>	306	32		50.47513°N	21.77627°E	
99.			Dąb szypułkowy/ <i>Quercus robur</i>	305	29		50.47469°N	21.77675°E	
100.			Dąb szypułkowy/ <i>Quercus robur</i>	263	32		50.47458°N	21.77685°E	

Lokalizacja pomnika przyrody



Legenda:

Gatunek drzewa

● Pinus sylvestris

● Quercus robur

— szlaki komunikacyjne

— ciekі wodne

ow_pkt

od_pkt

0 100 200 m

