

**UCHWAŁA NR XXXIII/300/2026  
RADY MIEJSKIEJ W NOWEJ DĘBIE**

z dnia 29 kwietnia 2026 r.

**w sprawie ustanowienia pomników przyrody**

Na podstawie art. 7 ust.1 pkt 1, art. 18 ust. 2 pkt 15, art. 40 ust. 1 ustawy z dnia 8 marca 1990 r. o samorządzie gminnym (Dz. U. z 2025 r. poz. 1153<sup>[1]</sup>), w związku z art. 44 ust. 1, 2 i art. 45 ustawy z dnia 16 kwietnia 2004 r. o ochronie przyrody (Dz. U. z 2026r. poz. 13<sup>[2]</sup>), **Rada Miejska w Nowej Dębie uchwala, co następuje:**

**§ 1.** 1. Uznaje się za pomniki przyrody drzewa gatunek - dąb szypułkowy (8 szt.) oraz olsza czarna (2 szt.) rosnące na działkach ewid. nr 1034/3 i 1034/2 obręb Alfredówka, na terenie Nadleśnictwa Nowa Dęba w leśnictwie Berówka, oddziały 74-i i 75-f.

2. Nazwy, wymiary i lokalizację pomników przyrody, o których mowa w ust. 1, określa załącznik do uchwały.

3. Drzewa opisane w ust. 1 podlegają ochronie w celu zachowania szczególnej wartości przyrodniczej i krajobrazowej.

**§ 2.** 1. W stosunku do pomników przyrody wskazanych w § 1 zakazuje się:

- 1) niszczenia, uszkodzenia lub przekształcania obiektu lub obszaru;
- 2) wykonywania prac ziemnych trwale zniekształcających rzeźbę terenu, z wyjątkiem prac związanych z zabezpieczeniem przeciwsztormowym lub przeciwpowodziowym albo budową, odbudową, utrzymaniem, remontem lub naprawą urządzeń wodnych;
- 3) uszkodzenia i zanieczyszczenia gleby.

2. W stosunku do pomników przyrody, o których mowa w § 1, w ramach czynnej ochrony ustala się:

- 1) ochronę drzew w granicach lokalizacji obejmującej zasięg korony i systemu korzeniowego nie mniejszy niż w promieniu 15 metrów od zewnętrznej krawędzi pnia drzewa,
- 2) możliwość dokonywania zabiegów pielęgnacyjnych - zabezpieczających zgodnych z ogólnie przyjętymi zasadami chirurgii drzew w stosunku do tworów przyrody żywej.

**§ 3.** Nadzór nad pomnikami przyrody sprawuje Burmistrz Miasta i Gminy Nowa Dęba.

**§ 4.** Wykonanie uchwały zleca się Burmistrzowi Miasta i Gminy Nowa Dęba.

**§ 5.** Nadzór nad wykonaniem niniejszej uchwały sprawuje Komisja Gospodarki Przestrzennej, Inwestycji, Ochrony Środowiska i Rolnictwa.

**§ 6.** Uchwała wchodzi w życie po upływie 14 dni od dnia ogłoszenia w Dzienniku Urzędowym Województwa Podkarpackiego.

Przewodnicząca Rady

**Beata Kosior**

---

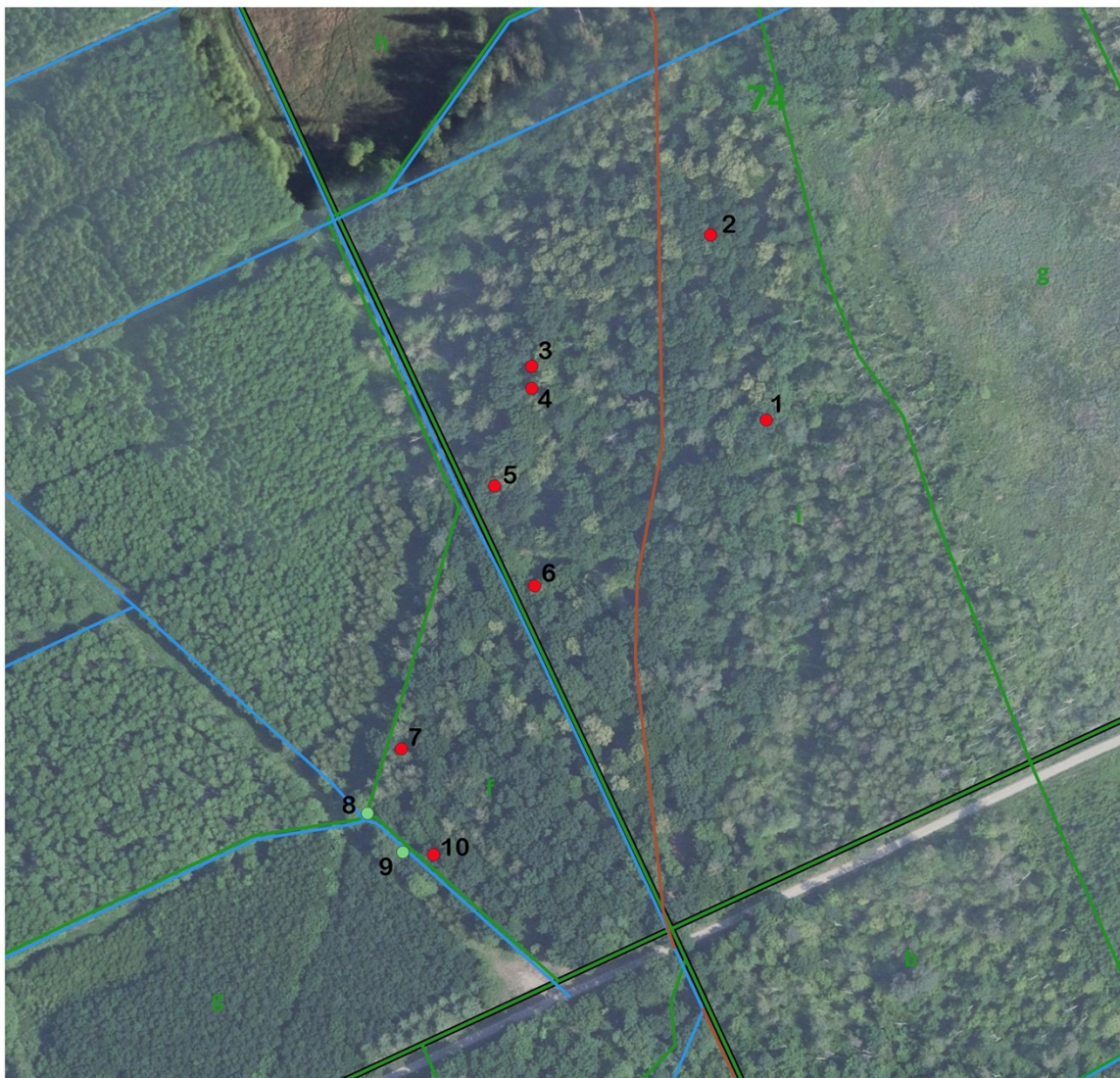
<sup>[1]</sup> zmiany tekstu jednolitego wymienionej ustawy zostały ogłoszone w Dz. U. z 2025 r. poz. 1436 i z 2026 r. poz. 252

<sup>[2]</sup> zmiana tekstu jednolitego wymienionej ustawy została ogłoszona w Dz. U. z 2026 r. poz. 426

## Lokalizacja pomników przyrody

Lp.	Obiekt poddany ochronie	Nazwa gatunku w języku polskim i łacińskim, nazwa pomnika przyrody	Obwód pnia (cm) mierzony na wys. 1,3m	Lokalizacja	Współrzędne geograficzne
1.	drzewo	Dąb szypułkowy / <i>Quercus robur</i> /Dąb Nr 1	355	dz. nr ewid. 1034/3, obręb Alfredówka, Leśnictwo: Berówka, Oddział 74i	N: 50°29'20.11" E: 21°49'59.06"
2.	drzewo	Dąb szypułkowy / <i>Quercus robur</i> /Dąb Nr 2	350	dz. nr ewid. 1034/3, obręb Alfredówka, Leśnictwo: Berówka Oddział 74i	N: 50°29'22.4" E: 21°49'58.1"
3.	drzewo	Dąb szypułkowy / <i>Quercus robur</i> /Dąb Nr 4	295	dz. nr ewid. 1034/3, obręb Alfredówka, Leśnictwo: Berówka Oddział 74i	N: 50°29'20.9" E: 21°49'54.7"
4.	drzewo	Dąb szypułkowy / <i>Quercus robur</i> /Dąb Nr 5	260	dz. nr ewid. 1034/3, obręb Alfredówka, Leśnictwo: Berówka Oddział 74i	N: 50°29'20.6" E: 21°49'54.6"
5.	drzewo	Dąb szypułkowy / <i>Quercus robur</i> /Dąb Nr 6	260	dz. nr ewid. 1034/3, obręb Alfredówka, Leśnictwo: Berówka Oddział 74i	N: 50°29'19.4" E: 21°49'53.9"
6.	drzewo	Dąb szypułkowy / <i>Quercus robur</i> /Dąb Nr 8	325	dz. nr ewid. 1034/3, obręb Alfredówka, Leśnictwo: Berówka, Oddział 74i	N: 50°29'18.2" E: 21°49'54.6"
7.	drzewo	Dąb szypułkowy / <i>Quercus robur</i> /Dąb Nr 9	225	dz. nr ewid. 1034/2, obręb Alfredówka, Leśnictwo: Berówka Oddział 75f	N: 50°29'16.3" E: 21°49'51.9"
8.	drzewo	Olsza czarna/ <i>Alnus glutinosa</i> / Olsza Nr 10	255	dz. nr ewid. 1034/2, obręb Alfredówka Leśnictwo: Berówka, Oddział 75f	N: 50°29'15.1" E: 21°49'51.2"
9.	drzewo	Olsza czarna/ <i>Alnus glutinosa</i> / Olsza Nr 12	255	dz. nr ewid. 1034/2, obręb Alfredówka Leśnictwo: Berówka, Oddział 75f	N: 50°29'15.1" E: 21°49'51.9"
10.	drzewo	Dąb szypułkowy / <i>Quercus robur</i> /Dąb Nr 13	250	dz. nr ewid. 1034/2, obręb Alfredówka Leśnictwo: Berówka, Oddział 75f	N: 50°29'15.0" E: 21°49'52.4"

### Lokalizacja pomników przyrody



#### Legenda:

Gatunek drzewa:

• dąb szypułkowy

• olsza czarna

— Komunikacja

— Ciek wodny

□ Granica wydzielenia

— Granica oddziału

0 50 100 m

