

**UCHWAŁA NR .....**  
**RADY MIEJSKIEJ W NOWEJ DĘBIE**

z dnia ..... 2026 r.

**w sprawie ustanowienia pomnika przyrody**

Na podstawie art. 7 ust.1 pkt 1, art. 18 ust. 2 pkt 15, art. 40 ust. 1 ustawy z dnia 8 marca 1990r. o samorządzie gminnym (Dz. U. z 2025r. poz. 1153<sup>[1]</sup>), w związku z art. 44 ust. 1, 2 i art. 45 ustawy z dnia 16 kwietnia 2004 o ochronie przyrody (Dz. U. z 2026r. poz. 13<sup>[2]</sup>), **Rada Miejska w Nowej Dębie uchwała, co następuje:**

**§ 1.** 1. Uznaje się za pomnik przyrody drzewa gatunek - dąb szypułkowy, sosna zwyczajna rosnące na działkach ewid. nr 1000 i 1001 położonych w Alfredówce.

2. Nazwy, wymiary i lokalizację pomnika przyrody, o którym mowa w ust. 1, określa załącznik do uchwały.

3. Drzewa opisane w ust. 1 podlegają ochronie w celu zachowania szczególnej wartości przyrodniczej i krajobrazowej.

**§ 2.** 1. W stosunku do pomnika przyrody wskazanego w § 1 zakazuje się:

- 1) niszczenia, uszkodzenia lub przekształcania obiektu lub obszaru;
- 2) wykonywania prac ziemnych trwale zniekształcających rzeźbę terenu, z wyjątkiem prac związanych z zabezpieczeniem przeciwsztormowym lub przeciwpowodziowym albo budową, odbudową, utrzymaniem, remontem lub naprawą urządzeń wodnych;
- 3) uszkodzenia i zanieczyszczenia gleby.

2. W stosunku do pomnika przyrody, o którym mowa w § 1, w ramach czynnej ochrony ustala się:

- 1) ochronę drzew w granicach lokalizacji obejmującej zasięg korony i systemu korzeniowego nie mniejszy niż w promieniu 15 metrów od zewnętrznej krawędzi pnia drzewa,
- 2) możliwość dokonywania zabiegów pielęgnacyjnych - zabezpieczających zgodnych z ogólnie przyjętymi zasadami chirurgii drzew w stosunku do tworów przyrody żywej.

**§ 3.** Nadzór nad pomnikiem przyrody sprawuje Burmistrz Miasta i Gminy Nowa Dęba.

**§ 4.** Wykonanie uchwały zleca się Burmistrzowi Miasta i Gminy Nowa Dęba.

**§ 5.** Nadzór nad wykonaniem niniejszej uchwały sprawuje Komisja Gospodarki Przestrzennej, Inwestycji, Ochrony Środowiska i Rolnictwa.

**§ 6.** Uchwała wchodzi w życie po upływie 14 dni od dnia ogłoszenia w Dzienniku Urzędowym Województwa Podkarpackiego.

---

<sup>[1]</sup> zmiany tekstu jednolitego wymienionej ustawy zostały ogłoszone w Dz. U. z 2025 r. poz. 1436 i Dz. U. z 2026 r. poz. 252

<sup>[2]</sup> zmiana tekstu jednolitego wymienionej ustawy została ogłoszona w Dz. U. z 2026 r. poz. 426

Załącznik nr 1 do uchwały nr .....

Rady Miejskiej w Nowej Dębie

z dnia.....2026 r.

### Lokalizacja pomnika przyrody

Lp.	Obiekt poddany ochronie	Nazwa pomnika przyrody	Nazwa gatunku w języku polskim i łacińskim,	obwód pnia (cm) mierzony na wys. 1,3m	Wysokość (m)	Liczba sztuk	Współrzędne geograficzne		Lokalizacja
1.	Grupa drzew	100 Pomników na 100-lecie Lasów Państwowych	Sosna zwyczajna/ <i>Pinus sylvestris</i>	285	36	20	50.47763°N	21.77349°E	teren Nadleśnictwa Nowa Dęba, dz. nr 1000, obręb Alfredówka, Leśnictwo Berówka
2.			Dąb szypułkowy/ <i>Quercus robur</i>	290	33		50.47778°N	21.77329°E	
3.			Dąb szypułkowy/ <i>Quercus robur</i>	280	27		50.47756°N	21.77312°E	
4.			Dąb szypułkowy/ <i>Quercus robur</i>	305	32		50.47756°N	21.77304°E	
5.			Dąb szypułkowy/ <i>Quercus robur</i>	308	32		50.47755°N	21.77293°E	
6.			Dąb szypułkowy/ <i>Quercus robur</i>	330	33		50.47768°N	21.77275°E	
7.			Sosna zwyczajna/ <i>Pinus sylvestris</i>	250	35		50.47789°N	21.77333°E	
8.			Dąb szypułkowy/ <i>Quercus robur</i>	335	32		50.47800°N	21.77333°E	
9.			Dąb szypułkowy/ <i>Quercus robur</i>	280	29		50.47747°N	21.77309°E	
10.			Dąb szypułkowy/ <i>Quercus robur</i>	240	29		50.47730°N	21.77326°E	
11.			Dąb szypułkowy/ <i>Quercus robur</i>	415	33		50.47747°N	21.77354°E	
12.			Dąb szypułkowy/ <i>Quercus robur</i>	250	29		50.47726°N	21.77371°E	

13.		Dąb szypułkowy/ <i>Quercus robur</i>	251	27		50.47723°N	21.77363°E	
14.		Dąb szypułkowy/ <i>Quercus robur</i>	203	30		50.47714°N	21.77373°E	
15.		Dąb szypułkowy/ <i>Quercus robur</i>	300	29		50.47702°N	21.77368°E	
16.		Sosna zwyczajna/ <i>Pinus sylvestris</i>	230	29		50.47712°N	21.77400°E	
17.		Dąb szypułkowy/ <i>Quercus robur</i>	240	31		50.47731°N	21.77396°E	
18.		Dąb szypułkowy/ <i>Quercus robur</i>	285	30		50.47673°N	21.77305°E	
19.		Dąb szypułkowy/ <i>Quercus robur</i>	340	31		50.47689°N	21.77294°E	
20.		Dąb szypułkowy/ <i>Quercus robur</i>	325	30		50.47685°N	21.77253°E	
21.		Sosna zwyczajna/ <i>Pinus sylvestris</i>	343	29	80	50.47875°N	21.77573°E	teren Nadleśnictwa Nowa Dęba, dz. nr 1001, obręb Alfredówka, Leśnictwo Berówka
22.		Dąb szypułkowy/ <i>Quercus robur</i>	331	32		50.47841°N	21.77573°E	
23.		Dąb szypułkowy/ <i>Quercus robur</i>	280	27		50.47840°N	21.77519°E	
24.		Dąb szypułkowy/ <i>Quercus robur</i>	305	29		50.47839°N	21.77535°E	
25.		Dąb szypułkowy/ <i>Quercus robur</i>	255	29		50.47831°N	21.77597°E	
26.		Dąb szypułkowy/ <i>Quercus robur</i>	270	34		50.47821°N	21.77618°E	
27.		Dąb szypułkowy/ <i>Quercus robur</i>	296	30		50.47825°N	21.77646°E	
28.		Dąb szypułkowy/ <i>Quercus robur</i>	274	31		50.47820°N	21.77598°E	
29.		Dąb szypułkowy/ <i>Quercus robur</i>	295	31		50.47802°N	21.77578°E	

30.		Dąb szypułkowy/ <i>Quercus robur</i>	251	28		50.47817°N	21.77557°E
31.		Dąb szypułkowy/ <i>Quercus robur</i>	230	31		50.47822°N	21.77573°E
32.		Dąb szypułkowy/ <i>Quercus robur</i>	220	30		50.47800°N	21.77551°E
33.		Dąb szypułkowy/ <i>Quercus robur</i>	256	31		50.47798°N	21.77546°E
34.		Dąb szypułkowy/ <i>Quercus robur</i>	220	28		50.47800°N	21.77538°E
35.		Dąb szypułkowy/ <i>Quercus robur</i>	257	24		50.47797°N	21.77543°E
36.		Dąb szypułkowy/ <i>Quercus robur</i>	281	28		50.47785°N	21.77540°E
37.		Dąb szypułkowy/ <i>Quercus robur</i>	329	34		50.47787°N	21.77591°E
38.		Dąb szypułkowy/ <i>Quercus robur</i>	256	30		50.47771°N	21.77601°E
39.		Dąb szypułkowy/ <i>Quercus robur</i>	228	29		50.47773°N	21.77591°E
40.		Dąb szypułkowy/ <i>Quercus robur</i>	241	32		50.47772°N	21.77576°E
41.		Sosna zwyczajna/ <i>Pinus sylvestris</i>	239	34		50.47766°N	21.77585°E
42.		Dąb szypułkowy/ <i>Quercus robur</i>	292	32		50.47757°N	21.77609°E
43.		Dąb szypułkowy/ <i>Quercus robur</i>	389	31		50.47726°N	21.77604°E
44.		Dąb szypułkowy/ <i>Quercus robur</i>	324	27		50.47689°N	21.77603°E
45.		Dąb szypułkowy/ <i>Quercus robur</i>	302	31		50.47675°N	21.77593°E
46.		Dąb szypułkowy/ <i>Quercus robur</i>	378	30		50.47661°N	21.77582°E

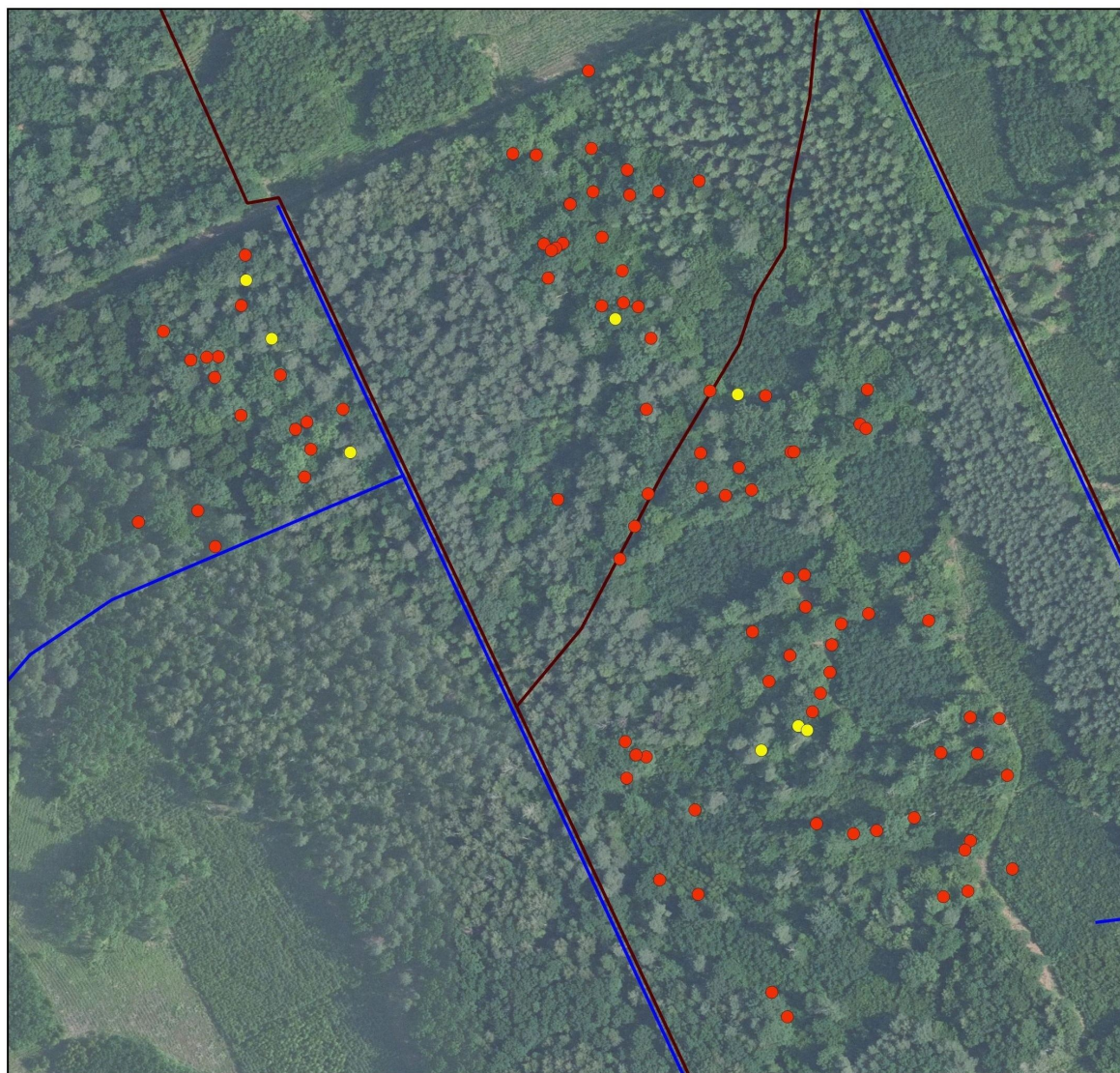
47.		Dąb szypułkowy/ <i>Quercus robur</i>	308	25		50.47688°N	21.77541°E
48.		Dąb szypułkowy/ <i>Quercus robur</i>	262	29		50.47691°N	21.77640°E
49.		Dąb szypułkowy/ <i>Quercus robur</i>	273	31		50.47687°N	21.77656°E
50.		Dąb szypułkowy/ <i>Quercus robur</i>	322	29		50.47689°N	21.77674°E
51.		Dąb szypułkowy/ <i>Quercus robur</i>	348	30		50.47699°N	21.77666°E
52.		Dąb szypułkowy/ <i>Quercus robur</i>	428	33		50.47706°N	21.77640°E
53.		Dąb szypułkowy/ <i>Quercus robur</i>	270	27		50.47733°N	21.77648°E
54.		Sosna zwyczajna/ <i>Pinus sylvestris</i>	273	35		50.47731°N	21.77667°E
55.		Dąb szypułkowy/ <i>Quercus robur</i>	345	35		50.47730°N	21.77686°E
56.		Dąb szypułkowy/ <i>Quercus robur</i>	289	34		50.47705°N	21.77702°E
57.		Dąb szypułkowy/ <i>Quercus robur</i>	371	32		50.47705°N	21.77704°E
58.		Dąb szypułkowy/ <i>Quercus robur</i>	253	31		50.47716°N	21.77750°E
59.		Dąb szypułkowy/ <i>Quercus robur</i>	297	32		50.47714°N	21.77754°E
60.		Dąb szypułkowy/ <i>Quercus robur</i>	261	30		50.47731°N	21.77756°E
61.		Dąb szypułkowy/ <i>Quercus robur</i>	290	32		50.47586°N	21.77818°E
62.		Dąb szypułkowy/ <i>Quercus robur</i>	301	31		50.47571°N	21.77797°E
63.		Dąb szypułkowy/ <i>Quercus robur</i>	278	32		50.47570°N	21.77822°E

64.		Dąb szypułkowy/ <i>Quercus robur</i>	295	32		50.47585°N	21.77838°E
65.		Dąb szypułkowy/ <i>Quercus robur</i>	289	32		50.47560°N	21.77842°E
66.		Dąb szypułkowy/ <i>Quercus robur</i>	187	31		50.47519°N	21.77843°E
67.		Dąb szypułkowy/ <i>Quercus robur</i>	191	31		50.47532°N	21.77815°E
68.		Dąb szypułkowy/ <i>Quercus robur</i>	282	31		50.47528°N	21.77811°E
69.		Dąb szypułkowy/ <i>Quercus robur</i>	236	27		50.47510°N	21.77812°E
70.		Dąb szypułkowy/ <i>Quercus robur</i>	291	21		50.47508°N	21.77795°E
71.		Dąb szypułkowy/ <i>Quercus robur</i>	316	31		50.47543°N	21.77777°E
72.		Dąb szypułkowy/ <i>Quercus robur</i>	226	27		50.47538°N	21.77751°E
73.		Dąb szypułkowy/ <i>Quercus robur</i>	228	32		50.47537°N	21.77735°E
74.		Dąb szypułkowy/ <i>Quercus robur</i>	298	32		50.47542°N	21.77710°E
75.		Dąb szypułkowy/ <i>Quercus robur</i>	354	35		50.47629°N	21.77792°E
76.		Dąb szypułkowy/ <i>Quercus robur</i>	267	32		50.47657°N	21.77777°E
77.		Dąb szypułkowy/ <i>Quercus robur</i>	228	29		50.47633°N	21.77751°E
78.		Dąb szypułkowy/ <i>Quercus robur</i>	283	32		50.47629°N	21.77732°E
79.		Dąb szypułkowy/ <i>Quercus robur</i>	251	29		50.47608°N	21.77723°E
80.		Dąb szypułkowy/ <i>Quercus robur</i>	352	34		50.47620°N	21.77725°E

81.		Dąb szypułkowy/ <i>Quercus robur</i>	242	30	50.47637°N	21.77708°E
82.		Dąb szypułkowy/ <i>Quercus robur</i>	296	30	50.47651°N	21.77708°E
83.		Dąb szypułkowy/ <i>Quercus robur</i>	305	30	50.47650°N	21.77697°E
84.		Dąb szypułkowy/ <i>Quercus robur</i>	302	35	50.47627°N	21.77671°E
85.		Dąb szypułkowy/ <i>Quercus robur</i>	280	34	50.47616°N	21.77696°E
86.		Dąb szypułkowy/ <i>Quercus robur</i>	259	27	50.47605°N	21.77681°E
87.		Dąb szypułkowy/ <i>Quercus robur</i>	291	35	50.47599°N	21.77716°E
88.		Dąb szypułkowy/ <i>Quercus robur</i>	300	30	50.47591°N	21.77710°E
89.		Sosna zwyczajna/ <i>Pinus sylvestris</i>	278	37	50.47585°N	21.77700°E
90.		Sosna zwyczajna/ <i>Pinus sylvestris</i>	277	32	50.47583°N	21.77706°E
91.		Sosna zwyczajna/ <i>Pinus sylvestris</i>	255	32	50.47575°N	21.77674°E
92.		Dąb szypułkowy/ <i>Quercus robur</i>	272	32	50.47550°N	21.77627°E
93.		Dąb szypułkowy/ <i>Quercus robur</i>	254	29	50.47574°N	21.77595°E
94.		Dąb szypułkowy/ <i>Quercus robur</i>	232	31	50.47575°N	21.77588°E
95.		Dąb szypułkowy/ <i>Quercus robur</i>	287	32	50.47581°N	21.77581°E
96.		Dąb szypułkowy/ <i>Quercus robur</i>	289	32	50.47565°N	21.77581°E
97.		Dąb szypułkowy/ <i>Quercus robur</i>	279	30	50.47520°N	21.77601°E

98.			Dąb szypułkowy/ <i>Quercus robur</i>	306	32		50.47513°N	21.77627°E	
99.			Dąb szypułkowy/ <i>Quercus robur</i>	305	29		50.47469°N	21.77675°E	
100.			Dąb szypułkowy/ <i>Quercus robur</i>	263	32		50.47458°N	21.77685°E	

### Lokalizacja pomnika przyrody



#### Legenda:

Gatunek drzewa

● Pinus sylvestris

● Quercus robur

— szlaki komunikacyjne

— ciekі wodne

ow\_pkt

od\_pkt

0 100 200 m



## Uzasadnienie

Nadleśnictwo Nowa Dęba przy partnerstwie Ligi Ochrony Przyrody w Tarnobrzegu wystąpiło z wnioskiem o uznanie drzew – gatunek dąb szypułkowy (92szt.), sosna (8 szt.) za pomnik przyrody, rosnący na działkach ewid. nr 1000 i 1001 położonych w sołectwie Alfredówka.

Wniosek dotyczył ustanowienia pomnika przyrody dla grupy 100 drzew, stanowiących pozostałość dawnych ekosystemów, lasów liściastych, stanowiących siedlisko dla wielu płochliwych i rzadkich gatunków zwierząt jak np. bocian czarny oraz dla zwierzyny łownej.

Proponowana nazwa pomnika to: „100 Pomników na 100-Lecie Lasów Państwowych”, mająca upamiętniać rocznicę powstania Lasów Państwowych.

Po opiniach wstępnych oraz oględzinach drzew przeprowadzonych przez pracownika Urzędu Miasta i Gminy Nowa Dęba, przedstawicieli Nadleśnictwa Nowa Dęba oraz członków Zarządu Ligi Ochrony Przyrody w Tarnobrzegu, mających na celu ocenę walorów i kwalifikację drzew do objęcia ochroną w formie pomnika przyrody, wszystkie jednostki pozytywnie zaopiniowały wniosek i poparły inicjatywę objęcia ochroną prawną rzeczonych drzew w formie pomnika przyrody.

Zgodnie z art. 40 ust. 1 ustawy z dnia 16 kwietnia 2004 r. o ochronie przyrody „pomnikami przyrody są pojedyncze twory przyrody żywej i nieożywionej lub ich skupiska o szczególnej wartości przyrodniczej, naukowej, kulturowej, historycznej lub krajobrazowej oraz odznaczające się indywidualnymi cechami, wyróżniającymi je wśród innych tworów, okazałych rozmiarów drzewa, krzewy gatunków rodzimych lub obcych, źródła, wodospady, wywierzyśka, skałki, jary, głazy narzutowe oraz jaskinie”.

**Art. 44 ust. 1 ustawy z dnia 16 kwietnia 2004r. o ochronie przyrody stanowi: „ustanowienie pomnika przyrody, stanowiska dokumentacyjnego, użytku ekologicznego lub zespołu przyrodniczo-krajobrazowego następuje w drodze uchwały rady gminy”.**

Zaproponowane w projekcie uchwały drzewa spełniają kryteria pozwalające uznać je za pomnik przyrody. Odznaczają się okazałym wzrostem, pięknym pokrojem i sędziwym wiekiem. Okazy o takich cechach spotyka się bardzo rzadko, dlatego zasługuje na objęcie ochroną.

Przesłanką do objęcia wskazanych drzew łącznie formą ochrony przyrody, jest spełnienie wymogów wymienionych w §1 rozporządzenia Ministra Środowiska z dnia 4 grudnia 2017 r. w sprawie kryteriów uznawania tworów przyrody żywej i nieożywionej za pomniki przyrody (Dz. U. z 2017r. poz. 2300), mianowicie: odpowiedni obwód pnia oraz występowanie w skupiskach.

Wypełniając wymogi określone w art. 44 ust. 3a ww. ustawy o ochronie przyrody, projekt uchwały został uzgodniony z Regionalnym Dyrektorem Ochrony Środowiska w Rzeszowie.

Na podstawie art. 44 ust. 1 pkt 2 ww. ustawy, w odniesieniu do chronionych drzew mogą być wprowadzane zakazy określone w art. 45 ust. 1 cytowanej ustawy. Spośród proponowanych przez ustawodawcę jedenastu zakazów, wybrano trzy, dostosowane do potrzeb związanych z ochroną ww. drzew.

Uchwała w sprawie ustanowienia pomnika przyrody jest wyrazem troski o przyrodę gminy. Jest przykładem dobrego wykorzystania możliwości działań na szczeblu lokalnym, jakie daje ustawa z dnia 16 kwietnia 2004 r. o ochronie przyrody.

Wobec powyższego wnioskuję o podjęcie uchwały zgodnie z treścią projektu.

Sporządziła: Agata Łeptuch

Burmistrz

**Wiesław Ordon**